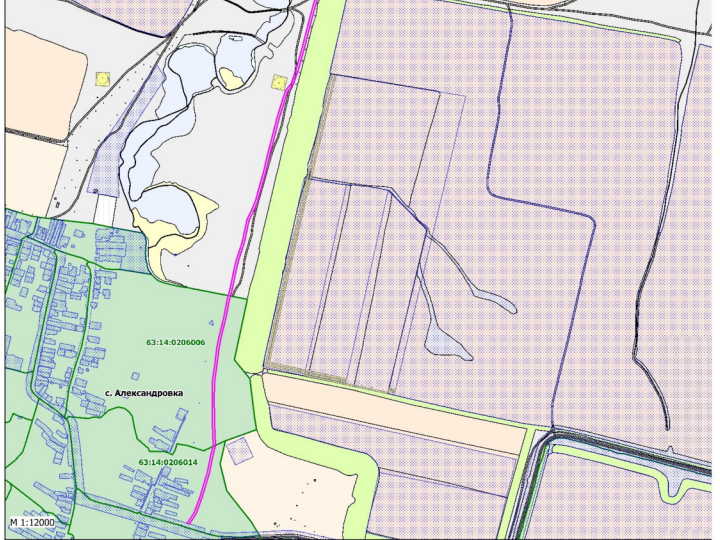
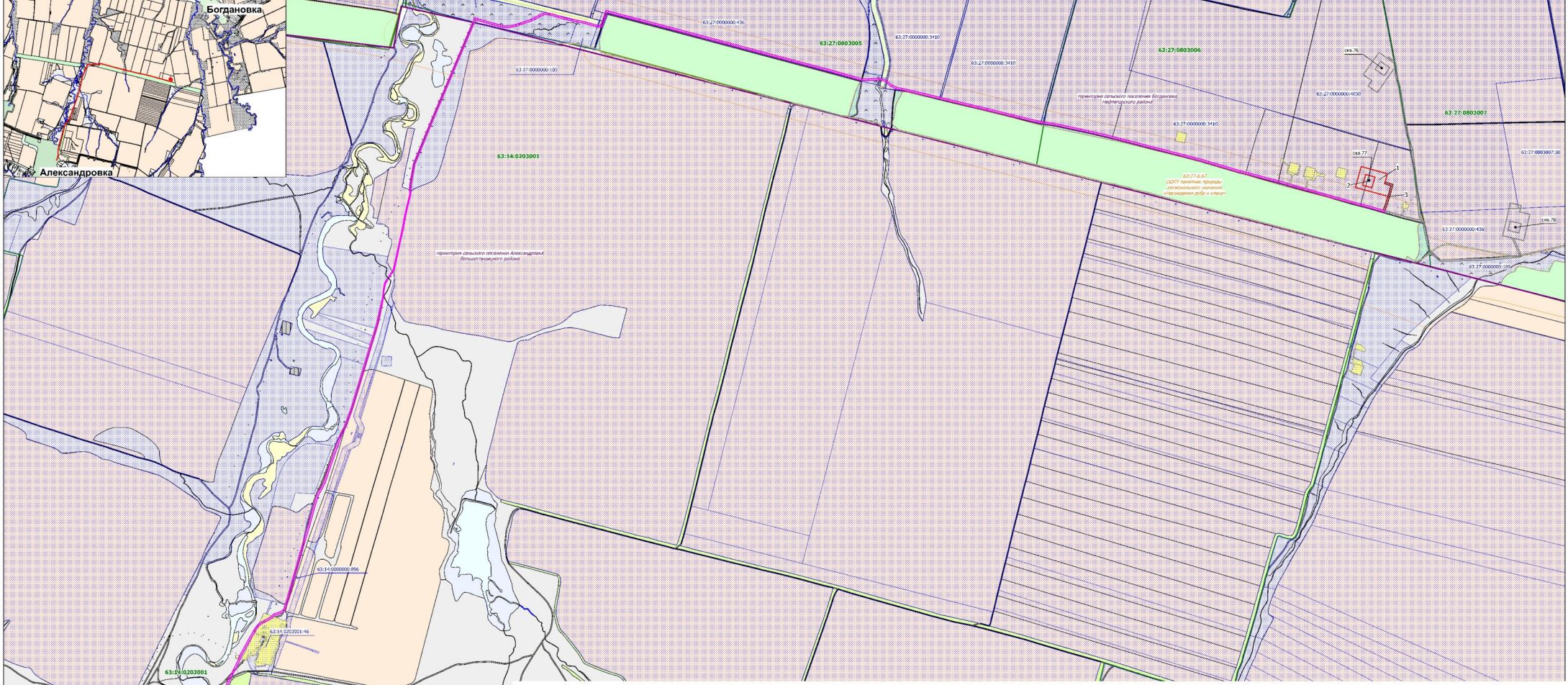




Обзорная схема



Схема согласования места размещения объекта строительства АО "Самаранефтегаз":
"Эксплуатационная скважина № 77 Шильского месторождения"
на территории муниципальных районов Нефтегорский, Большеглушицкий Самарской области, в границах сельских поселений Богдановка, Александровка



- УСЛОВНЫЕ ОБОЗНАЧЕНИЯ:
- 63:XX.XXXXXXXX - Границы и номер кадастрового квартала
 - 63:XX.XXXXXXXX:XX - Граница кадастрового участка по срединной ЕПН и его номер
 - Подъездная дорога к скважине
 - Площадка под бурение скважины
 - Граница муниципальных районов
 - Границы подъездной дороги ранее отведенной к скважинам №76, 78

Примечание: Площадка под скважиной №77 нанесена в соответствии с координатами предоставленными заказчиком. Подъездная дорога к скважине L= 12600м отведена в раннем проекте к скважинам №76, 78. Протяженность проектируемой подъездной дороги составляет L=210 м. Ширина дороги - 10 м.

М 1:12000