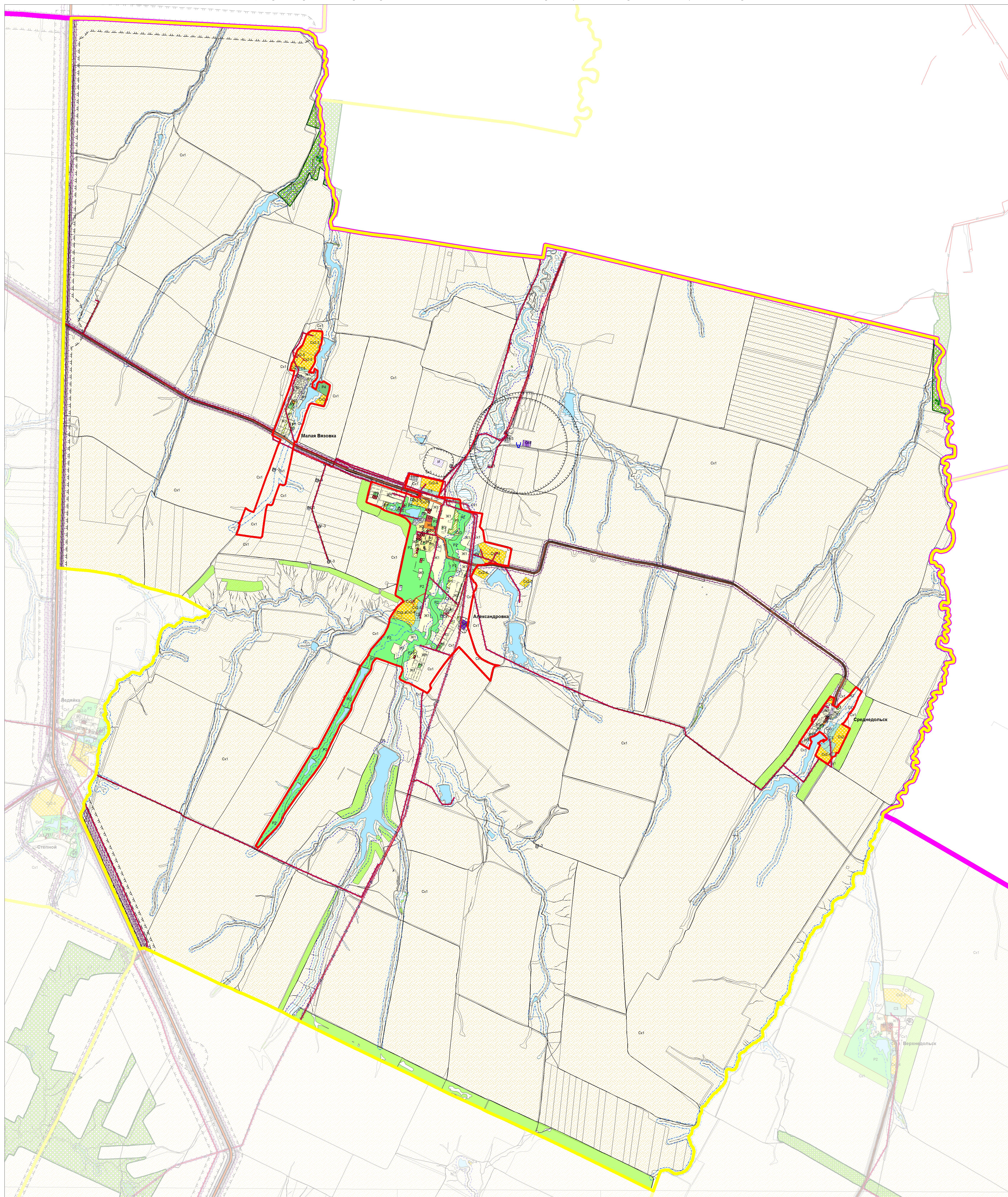


Карта градостроительного зонирования сельского поселения Александровка муниципального района Большеглушицкий Самарской области

утверждена решением собрания представителей сельского поселения Александровка муниципального района Большеглушицкий Самарской области № 132 от 23.12.2013 года



Условные обозначения

Территориальные границы

- Граница муниципального района
- Граница сельского поселения
- Граница населенного пункта
- Леса
- Особо охраняемые природные территории:
 - Памятник природы
- Поверхностные водные объекты:
 - Водоем (озеро, пруд, обводненный карьер, водохранилище)
 - Водоток (река, ручей, канал)
 - Болото
- Объекты транспортной инфраструктуры:
 - Железная дорога
 - Автомобильные дороги общего пользования регионального или межмуниципального значения

Объекты специального назначения

- Скотомогильники с биологическими камерами
- Линия электропередачи (ЛЭП)
 - ЛЭП 35 кВ
 - ЛЭП
- Территориальные зоны:
 - Жилые зоны:
 - Ж1 Зона застройки индивидуальными жилыми домами
 - Ж2 Зона застройки многоквартирными жилыми домами
 - Ж3 Зона размещения объектов дошкольного и общего образования
 - Общественно-деловые зоны:
 - О1 Зона делового, общественного и коммерческого назначения
 - О2 Зона размещения объектов социального и коммунально-бытового назначения
 - О3 Зона размещения культурных объектов

Зоны рекреационного назначения

- Р1 Зона скверов, парков, бульваров
- Р2 Зона естественного природного ландшафта
- Р3 Зона отдыха, занятий физической культурой и спортом
- Р4 Зона отдыха и туризма
- Зоны сельскохозяйственного использования:
 - Сх1 Зона сельскохозяйственных угодий
 - Сх2 Зона, занятая объектами сельскохозяйственного назначения
 - Сх2-0 Подзона объектов сельскохозяйственного назначения не образующих санитарно-защитную зону
 - Сх2-1 Подзона объектов сельскохозяйственного назначения III-V класса опасности
 - Сх2-2 Подзона объектов сельскохозяйственного назначения IV-V класса опасности
 - Сх2-3 Подзона объектов сельскохозяйственного назначения V класса опасности
 - Сх3 Зона огородничества и садоводства
- Зоны инженерной и транспортной инфраструктуры:
 - Т Зона транспортной инфраструктуры
 - И1 Зона инженерной инфраструктуры

Производственные зоны

- П1 Производственная зона
- П1-3 Подзона производственных и коммунально-складских объектов III-V класса опасности
- П1-4 Подзона производственных и коммунально-складских объектов IV-V класса опасности
- П1-5 Подзона производственных и коммунально-складских объектов V класса опасности
- П2 Коммунально-складская зона
- СЗ Зона санитарно-защитного озеленения
- Зоны специального назначения:
 - Сп1 Зона специального назначения, связанная с хранением
 - Сп2 Зона размещения отходов производства и потребления
- Границы зон с особыми условиями использования территории:
 - Санитарно-защитная зона
 - Санитарный разрыв (санитарная полоса отчуждения)
 - Охранная зона
 - Водоохранная зона
 - Прибрежная защитная полоса

Заказ: Муниципальный контракт №0142300015713000004 от 02.09.2013г.
Заказчик: Администрация муниципального района Большеглушицкий.
Исполнитель: ГУП Самарской области институт "ТерРИИГрадпроект", 2013г.