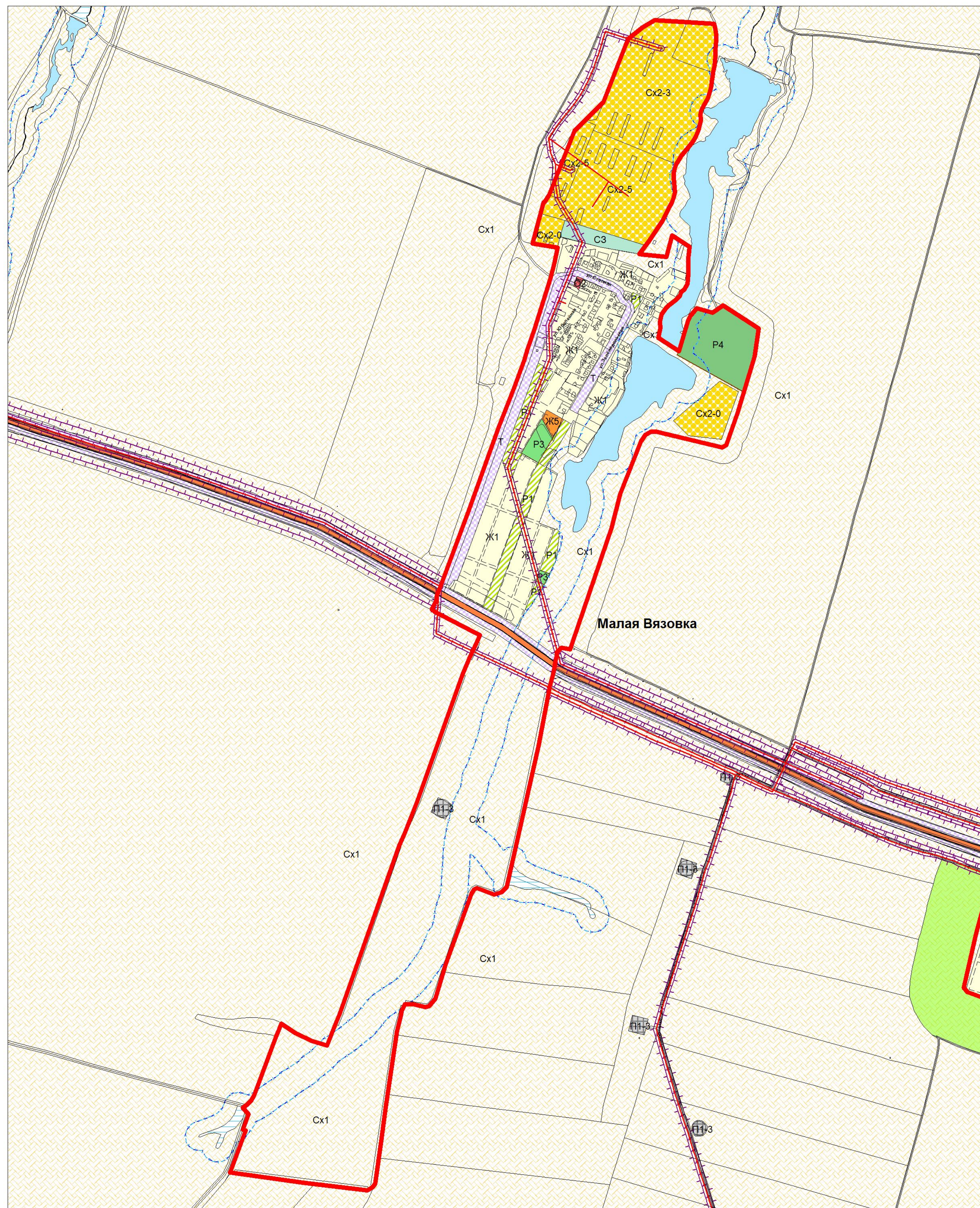


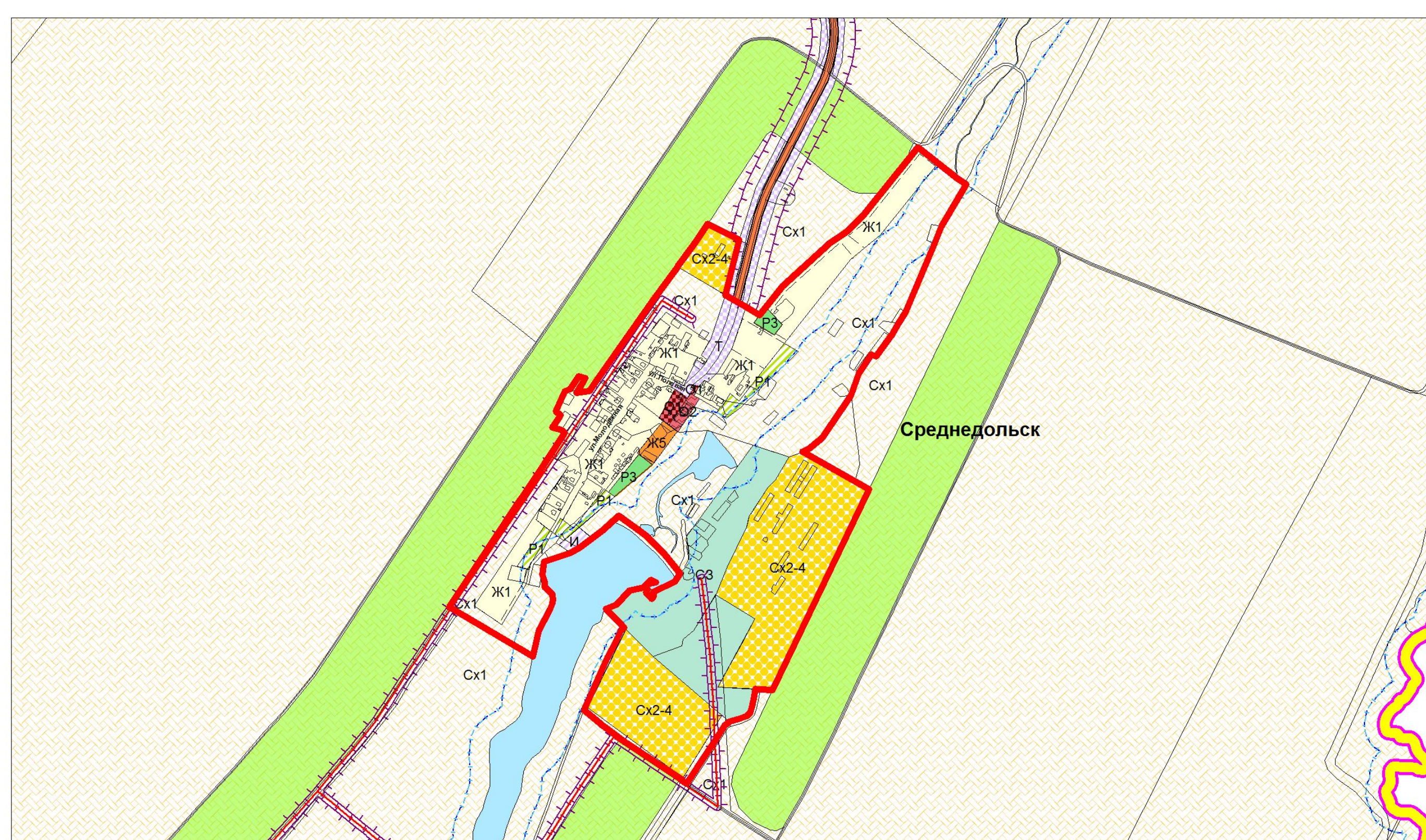
Карта градостроительного зонирования сельского поселения Александровка муниципального района Большеглушицкий Самарской области

утверждена решением Собрания представителей сельского поселения Александровка муниципального района Большеглушицкий Самарской области № 132 от 23.12.2013года

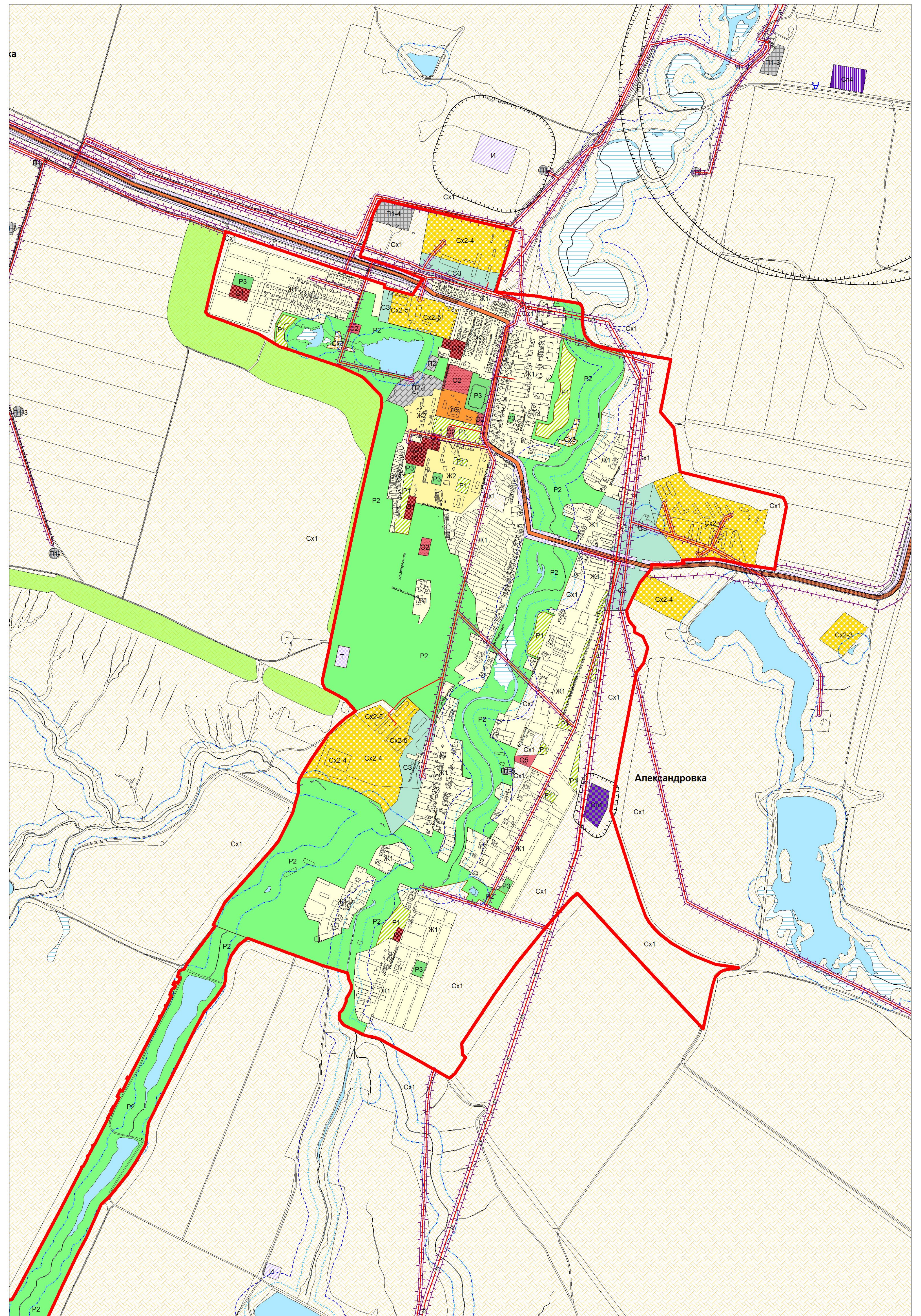
Карта градостроительного зонирования поселка Малая Вязовка



Карта градостроительного зонирования поселка Среднедольск



Карта градостроительного зонирования села Александровка



Условные обозначения

Территориальные границы

- Граница муниципального района
- Граница сельского поселения
- Граница населенного пункта
- Территории и объекты
- Леса
- Поверхностные водные объекты:**
- Водоем (озеро, пруд, обводненный карьер, водохранилище)
- Водоток (река, ручей, канал)
- Болото
- Объекты транспортной инфраструктуры:**
- Железная дорога
- Автомобильные дороги общего пользования регионального или межмуниципального значения
- Объекты специального назначения:**
- Скотомогильники с биологическими камерами
- Линия электропередачи (ЛЭП)
- ЛЭП 35 кВ
- ЛЭП

Территориальные зоны

- Ж1 Зона застройки индивидуальными жилыми домами
- Ж2 Зона застройки малоэтажными жилыми домами
- Ж3 Зона размещения объектов дошкольного и общего образования
- Общественно-деловые зоны**
- О1 Зона делового, общественного и коммерческого назначения
- О2 Зона размещения объектов социального и коммунально-бытового назначения
- О5 Зона размещения культурных объектов
- Зоны рекреационного назначения**
- Р1 Зона скверов, парков, бульваров
- Р2 Зона естественного природного ландшафта
- Р3 Зона отдыха, занятий физической культурой и спортом
- Р4 Зона отдыха и туризма
- Зоны сельскохозяйственного использования**
- Сх1 Зона сельскохозяйственных угодий
- Сх2 Зона, занятая объектами сельскохозяйственного назначения
- Сх2-0 Подзона объектов сельскохозяйственного назначения не образующих санитарно-защитную зону
- Сх2-1 Подзона объектов сельскохозяйственного назначения III-V класса опасности
- Сх2-2 Подзона объектов сельскохозяйственного назначения IV-V класса опасности
- Сх2-3 Подзона объектов сельскохозяйственного назначения IV-V класса опасности
- Сх2-4 Подзона объектов сельскохозяйственного назначения IV-V класса опасности
- Сх2-5 Подзона объектов сельскохозяйственного назначения V класса опасности
- Сх3 Зона огороженности и сенокоса
- Зоны инженерной и транспортной инфраструктуры**
- Т Зона транспортной инфраструктуры
- И Зона инженерной инфраструктуры

Производственные зоны

- П1 Производственная зона
- П1-3 Подзона производственных и коммунально-складских объектов III-V класса опасности
- П1-4 Подзона производственных и коммунально-складских объектов IV-V класса опасности
- П1-5 Подзона производственных и коммунально-складских объектов V класса опасности
- П2 Коммунально-складская зона
- П3 Зона санитарно-защитного озеленения
- Зоны специального назначения**
- Сп1 Зона специального назначения, связанная с захоронениями
- Сп4 Зона размещения отходов производства и потребления
- Границы зон с особыми условиями использования территории**
- Санитарно-защитная зона
- Охранная зона
- Водоохранная зона
- Прибрежная защитная полоса